



Kaikenikäisten omaishoidon vahvistaminen Päijät-Hämeessä

Päijät-Hämeen omaishoidon maakuntapäivä

Anu Olkkonen-Nikula
Ikääntyneiden palvelujen kehitysjohtaja



I&O kärkihanke 2016-2018

- Sosiaali- ja terveysministeriö käynnisti vuonna 2016 vuoden 2018 loppuun asti kestäneen ”Kehitetään ikäihmisten kotihoitoa ja vahvistetaan kaikenikäisten omaishoitoa kärkihankkeen” (I&O kärkihanke), jonka tavoitteena oli kehittää ikäihmisille sekä omais- ja perhehoitajille nykyistä yhdenvertaisemmat, paremmin koordinoitut ja kustannusten kasvua hillitsevät palvelut
- I&O kärkihankkeen osana toimi sisäinen omais- ja perhehoidon projekti Päijät-Hämeen Perhonen-projekti ajalla 22.5.2017-31.12.2018



Organisaatiotaustaa

- Päijät-Hämeessä 1.1.2017 aloitti toimintansa Päijät-Hämeen hyvinvointikuntayhtymä (PHHYKY), joka järjestää sosiaali- ja perusterveydenhuollon palvelut Asikkalan, Padasjoen, Kärkölän, Hollolan, Iitin, Hartolan, Pukkilan ja Myrskylän kunnille sekä Orimattilan ja Lahden kaupungeille
- Sysmä ja Heinola järjestävät sosiaali- ja perusterveydenhuollon palvelut itse

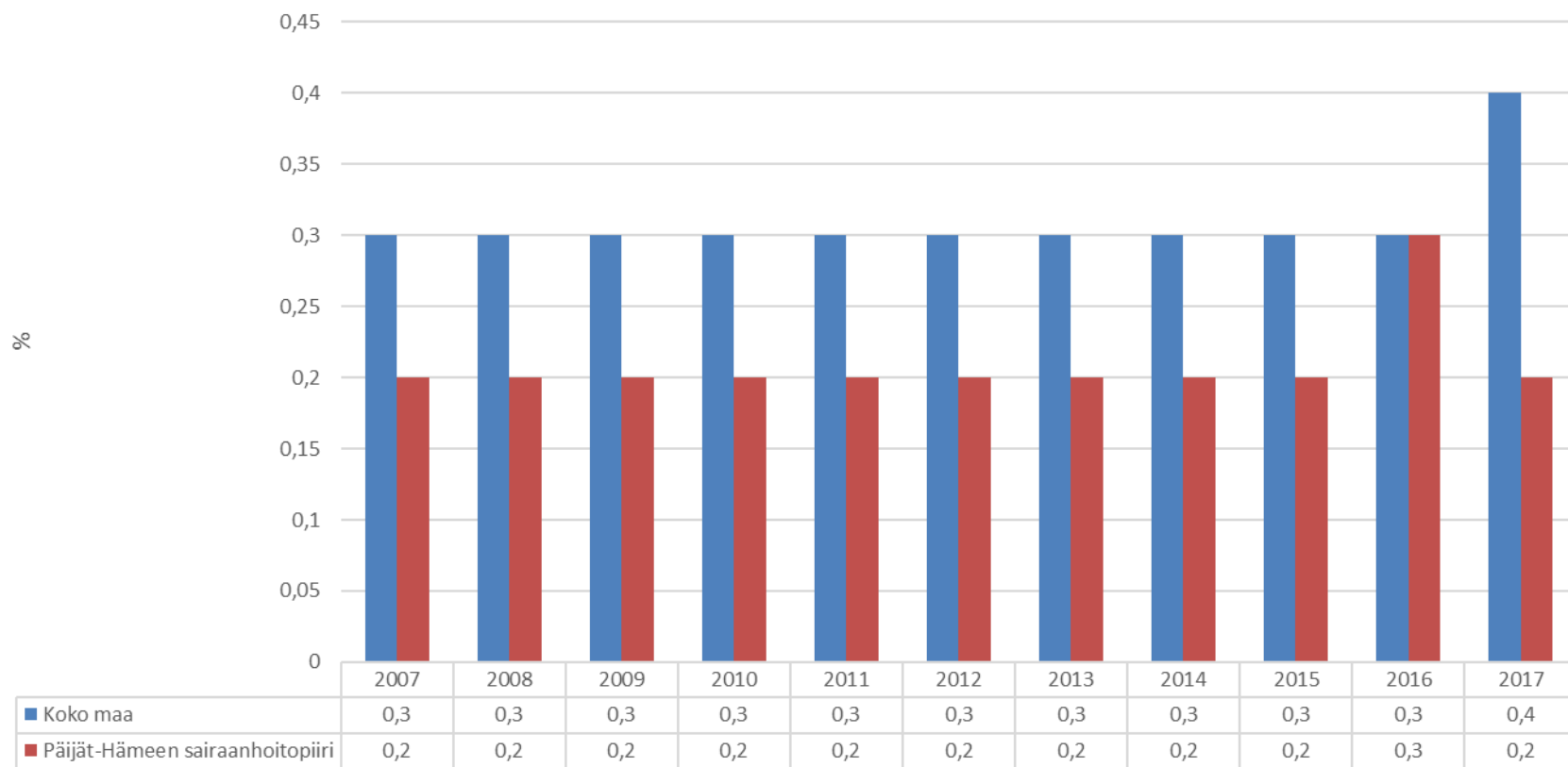


Omaishoito tilastojen valossa



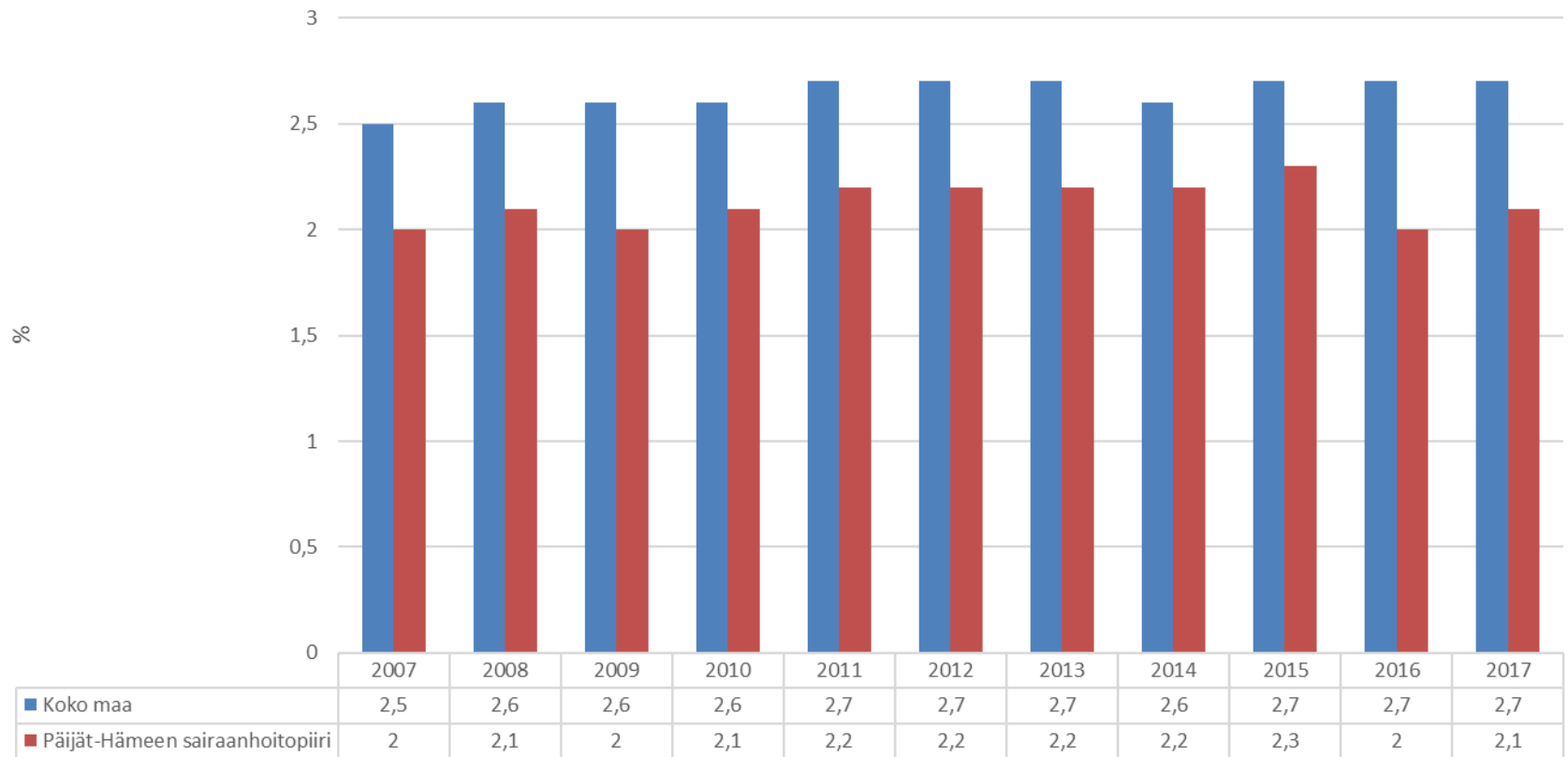
Omaishoidon tuen 0 - 64-vuotiaat hoidettavat vuoden aikana, % vastaavanikäisestä väestöstä, koko maa ja PHSP, 2007-2017

Omaishoidon tuen 0 - 64-vuotiaat hoidettavat vuoden aikana, % vastaavanikäisestä väestöstä, koko maa ja PHSP, 2007-2017



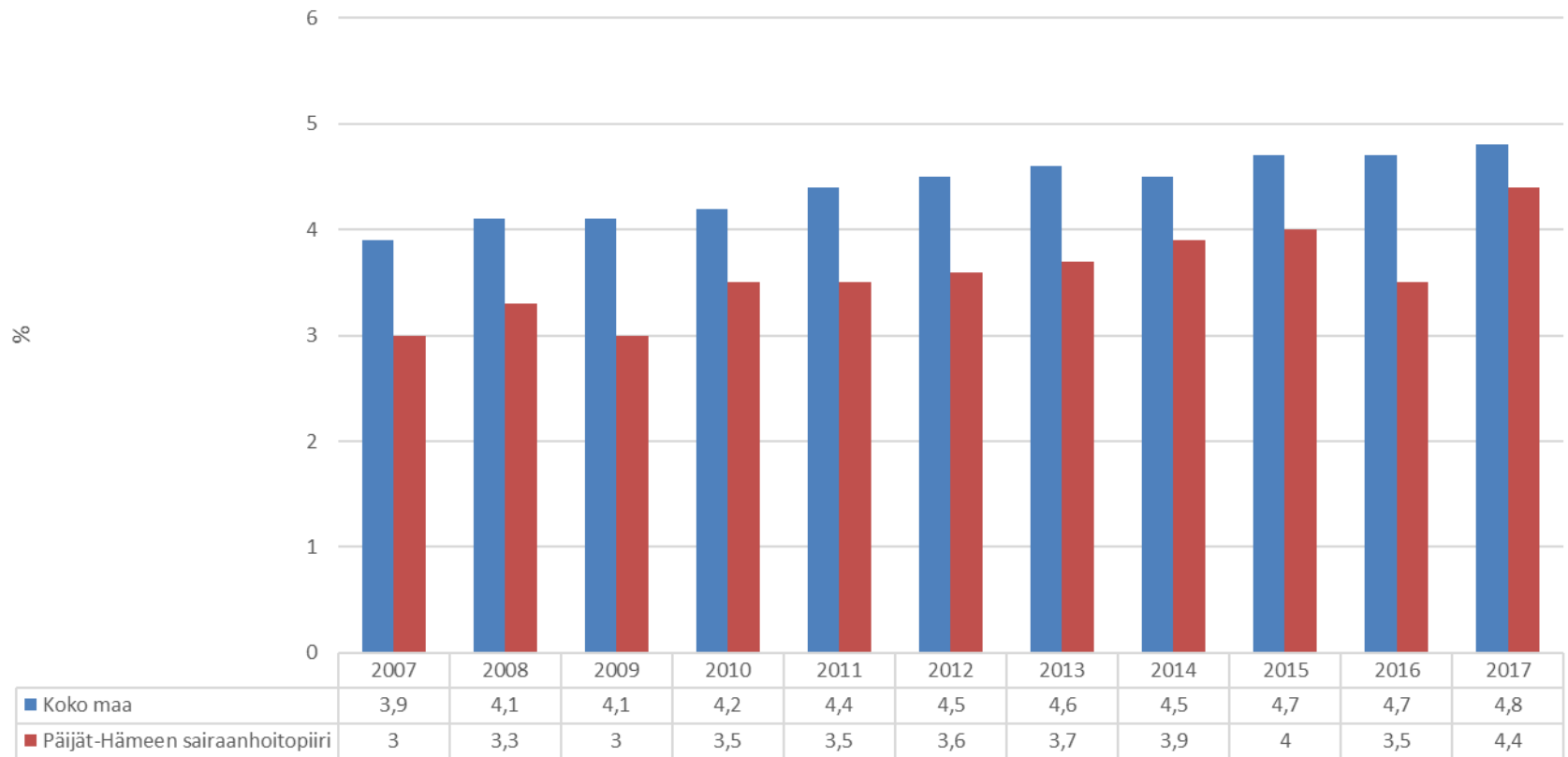
Omaishoidon tuen 65 vuotta täyttäneet hoidettavat vuoden aikana, % vastaavanikäisestä väestöstä, koko maa ja PHSHP, 2007-2017

Omaishoidon tuen 65 vuotta täyttäneet hoidettavat vuoden aikana, % vastaavanikäisestä väestöstä, koko maa ja PHSHP, 2007-2017



Omaishoidon tuen 75 vuotta täyttäneet hoidettavat vuoden aikana, % vastaavanikäisestä väestöstä, koko maa ja PHSHP, 2007-2017

Omaishoidon tuen 75 vuotta täyttäneet hoidettavat vuoden aikana, % vastaavanikäisestä väestöstä, koko maa ja PHSHP, 2007-2017



Päijät-Hämeen Perhonen





Päijät-Hämeen Perhonen

Projektin tavoitteena oli yhdenmukaistaa omais- ja perhehoidon kriteerit, maksut ja toimintamallit sekä luoda toimintamalli perhehoidon lisäämiseksi.

I&O kärkihankkeen mukaan omais- ja perhehoidon kehittämisessä tuli kiinnittää erityistä huomiota seuraaviin asioihin:

- valmennusta omais- ja perhehoitajille
- hyvinvointi- ja terveystarkastuksia omais- ja perhehoitajille
- kuntoutusta sekä omais- ja perhehoitajille että hoidettaville
- monipuolisia vapaiden sijaistuksia sekä
- perustetaan omais- ja perhehoidon keskuksia



Omaishoitajien valmennus

OMAISHOITAJA

- Saa kutsun valmennukseen / tiedon valmennuksesta
- Ilmoittautuu valmennukseen
- Aloittaa valmennuksen ja valitsee itselleen merkityksellisiä teemoja
- Palaute ja arviointi

Päijät-Hämeen hyvinvointi- kuntayhtymä, Heinola ja Sysmä

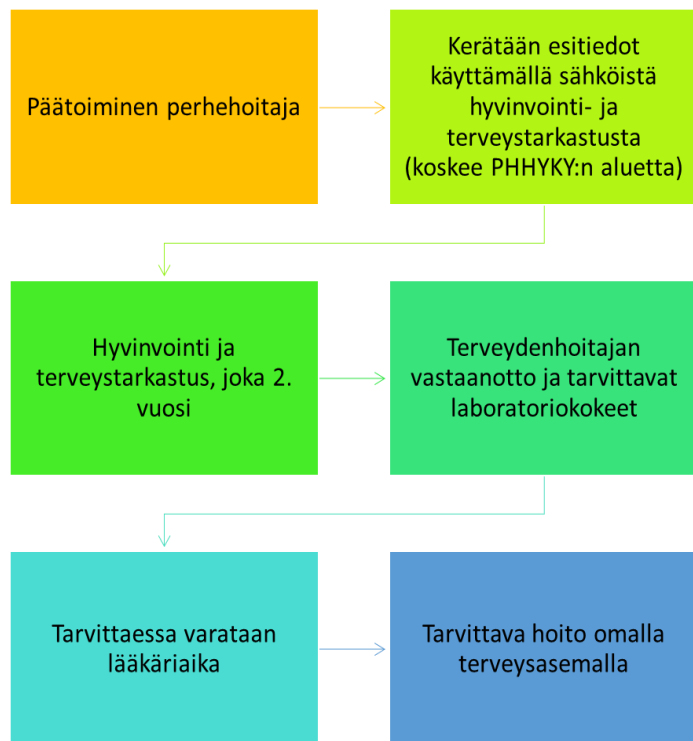
- Suunnittelee ja toteuttaa valmennuksen: omat ryhmät yli ja alle 65-v. omaishoitajille
- Valmennusten muoto: lähivalmennus tai sähköinen valmennus
- Valmennusteemat: mm. ravitseminen, KELA:n etuudet, avustaminen
- Vahvistetaan valmennusteemojen vetäjät ja paikkakunnat ja ajankohta
- Lähetetään kutsut: asiakasohjaus omansa ja vammaispalvelut omansa
- Ilmoittautumisten vastaanottaminen
- Valmennus alkaa
- Palaute ja arviointi

PÄIJÄT-HÄMEEN OMAISHOITAJAT JA LÄHEISET RY

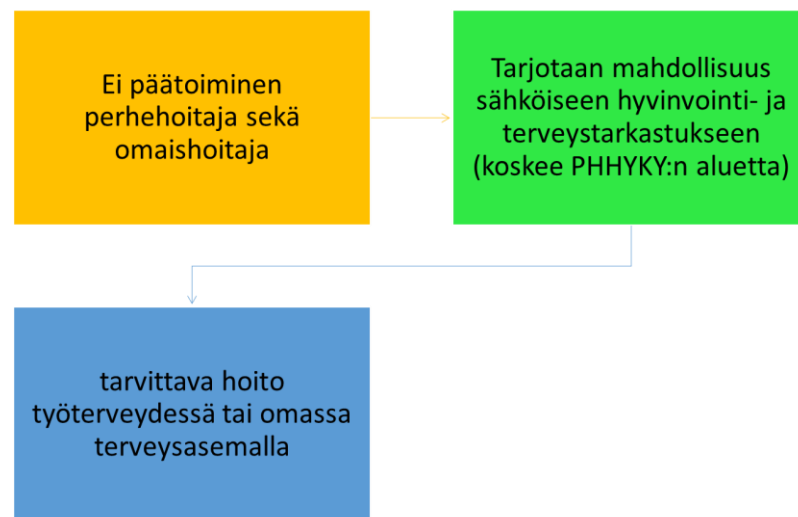
- Tiedottaa omissa kanavoissaan valmennuksista
- Toteuttaa järjestöosuuden
- Palaute ja arviointi



Terveystarkastukset



Päätoimisen perhehoitajan terveystarkastuksen prosessikuvaus

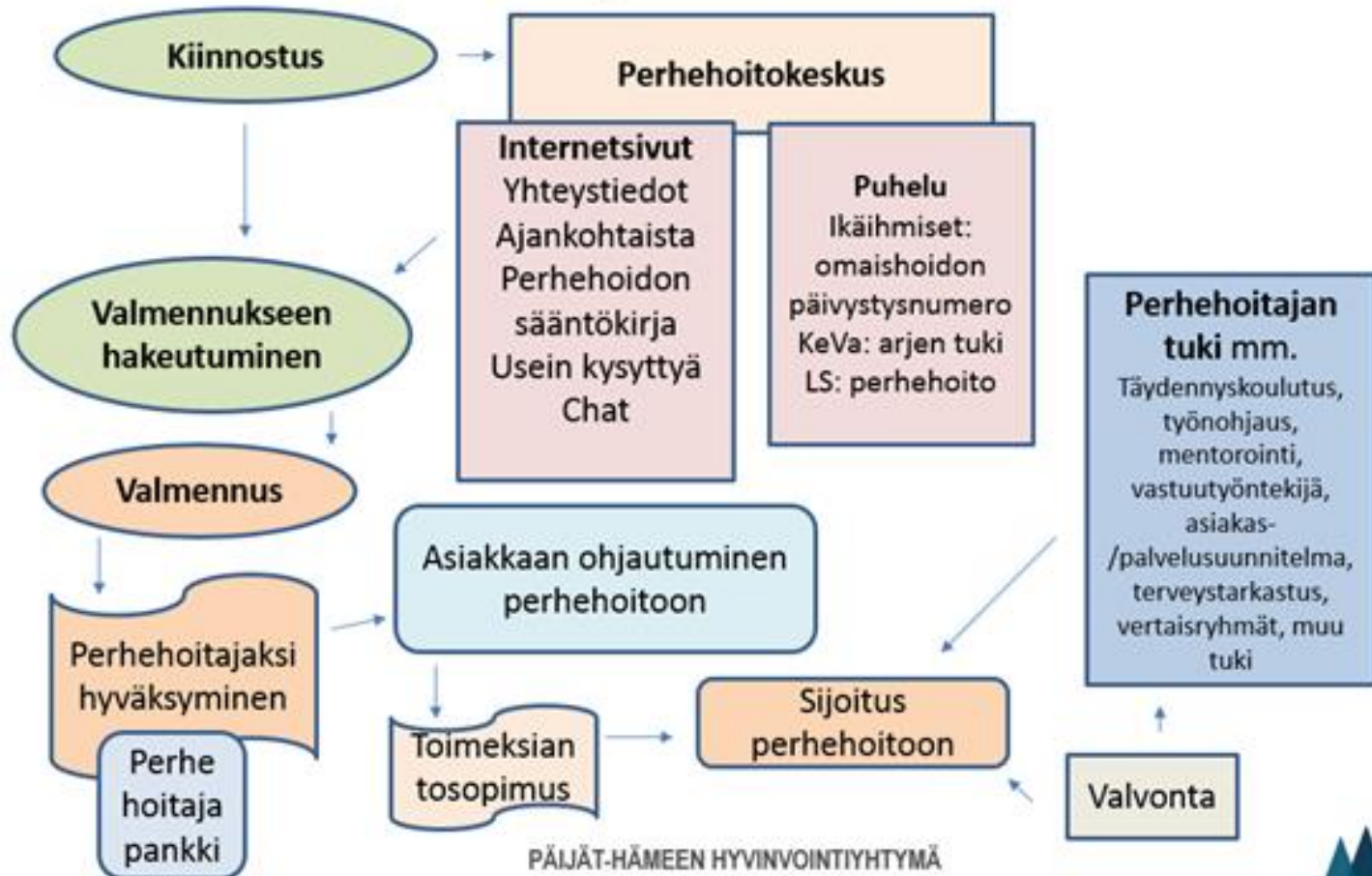


Ei päätoimisen perhehoitajan sekä omaishoitajan terveystarkastuksen prosessikuvaus.



Omais- ja perhehoitokeskusten suunnittelu sekä perhehoidon kehittäminen

Perhehoidon prosessi



Kriteereiden ja maksujen yhdenmukaistaminen

- Maakunnassa on ollut ja on edelleen käytössä kolmet eri omaishoidon myöntämisperusteet, jotka eroavat toisistaan sekä myöntämisperusteiden että maksuluokkien osalta
- Päijät-Hämeen hyvinvointikuntayhtymässä ja Heinolassa myöntämisperusteissa hoitoisuutta arvioidaan RAI mittaria apuna käyttäen
- Työryhmän tavoitteena oli muokata maksuluokkia siten, että myöntämisperusteita löyhennetään alimman maksuluokan osalta (koskee PHHYKY:n kriteereitä) siten, että omaishoidontuki korvaa runsaita kotihoidon käyntejä. Lasten ja nuorten kohdalla myöntämisperusteissa on eroja, mutta maksuluokat ovat sama kaikkien ikäryhmien osalta



Mitä projekti esitti?

- Projektiryhmä esitti omaishoidon kriteereiden yhdenmukaistamista, mikä PHHYKY:n osalta tarkoittaa myöntämisperusteiden löyhentämistä
- Tämä ei kuitenkaan ole PHHYKY:ssä mahdollista toteuttaa vuoden 2019 talousarvion puitteissa. Muutos olisi tarvinnut lisärahoitusta 6-8 M€ vuodelle 2019
- Omaishoitajia ohjataan käyttämään vapaita ja tarkistetaan palvelujen riittävyys. Näin saadaan omaishoitajaksoja varsinkin ikääntyneiden osalta pidennettyä
- Tiedottamisen vahvistaminen



Tulevaisuuden tavoitteet

- Omaishoidon peittävyttä saadaan nostettua
 - Kriteereitä saadaan höllennettyä
- Erilaisia tukimuotoja vahvistettua
- Perhehoitoa lisättyä
- Omais- ja perhehoitokeskus perustettua





Kiitos!



Anu Olkkonen-Nikula

Twitter:

@phhyky

@OlkkonenAnu

